



Исх. № 816/09 от «13» сентября 2019 г.  
На вх. \_\_\_\_\_ от \_\_\_\_\_ г.

Руководителю

**Коммерческое предложение**

**1. Буровая машина МСН-10-BUER LS (рис. 1):**

№ п/п	Наименование состава поставки	Кол-во, ед./компл.	Сумма, руб., с НДС
1.1	Шасси гусеничного трактора МСН-10-ГТМ-001 с одноместной кабиной	1	8 655 000,00
1.2	Бурильно-крановая установка Hotomi LS 2656, производство Ю.Корея	1	
1.3	Кузов 2500 x 2500 x 500 мм	1	
1.4	Толкатель с гидравлической навесной системой	1	
1.5	Шнек со скальным буром Ø 360 мм (до 6-й категории грунтов)	1	
1.6	Верхний пост управления БКУ	1	
1.7	Четырехточечная система опоры (гидравлические аутригеры)	4	
1.8	Предпусковой жидкостный подогреватель с модульным управлением	1	
1.9	Фальшподдон для подогрева масла в картере ДВС	1	
1.10	Штатный обогреватель кабины оператора	1	
1.11	Круговое освещение рабочей зоны	9	
1.12	Комплект технической документации	1	
1.13	Базис поставки: склад поставщика в г. Барнаул	1	
<b>Всего, в том числе НДС:</b>			<b>8 655 000,00</b>

**2. Дополнительное оборудование (в основную комплектацию не входит):**

№ п/п	Наименование	Кол-во, шт./компл.	Сумма, руб., с НДС
2.1	Бульдозерное оборудование ОБГН-4	1	390 000,00
2.2	Трехместная кабина (рис.3)	1	70 000,00
2.3	Система мониторинга с датчиком уровня топлива (Omnicom Profi)	1	70 000,00
2.4	Топливный фильтр-влагоотделитель с подогревом топлива «SEPAR»	1	41 000,00
2.5	Дополнительный воздушный обогреватель кабины оператора	1	25 000,00
2.6	Камера заднего вида с монитором	1	22 000,00
2.7	Шнек со скальным буром Ø 250	1	81 000,00
2.8	Шнек со скальным буром Ø 450	1	105 000,00
2.9	Шнек со скальным буром Ø 500	1	109 000,00
2.10	Шнек со скальным буром Ø 600	1	114 000,00
2.11	Удлинитель шнека 1500 мм	1	24 000,00
2.12	Переходник для завинчивания свай	1	28 000,00
2.13	Электрическая лебедка, тяговое усилие 8 тонн	1	85 000,00
2.14	Корзина монтажная (люлька) с диэлектрическим элементом, г/п 200 кг	1	95 000,00
<b>Возможна комплектация дополнительным бурильным инструментом по параметрам заказчика.</b>			

Буровая машина МСН-10-BUER LS применяется для строительства линий электропередач и связи, работ по обслуживанию и ремонту электросетей, натяжки проводов, завинчивания винтовых свай диаметром до 200 мм, для строительных и погрузо-разгрузочных работ.

**3. Срок изготовления:**

Ориентировочно – 45 рабочих дней с момента внесения предоплаты.

**4. Гарантия:**

12 месяцев или 3000 моточасов наработки, в зависимости от того, что наступит ранее.

**5. Оплата производится в следующем порядке:**



-Этап 1: 40% предоплата оплачивается Заказчиком в течение 5 банковских дней с момента подписания Сторонами договора и выставления счёта на предоплату;

-Этап 2: 60% оплачивается Заказчиком в течение 5 банковских дней с момента письменного уведомления Заказчика о готовности техники к отгрузке и подписании акта-осмотра его уполномоченным представителем.

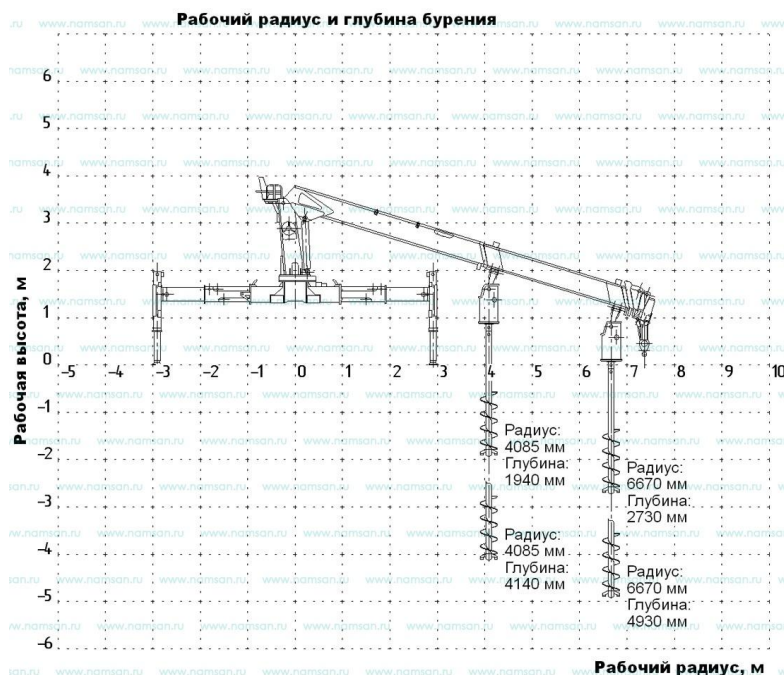
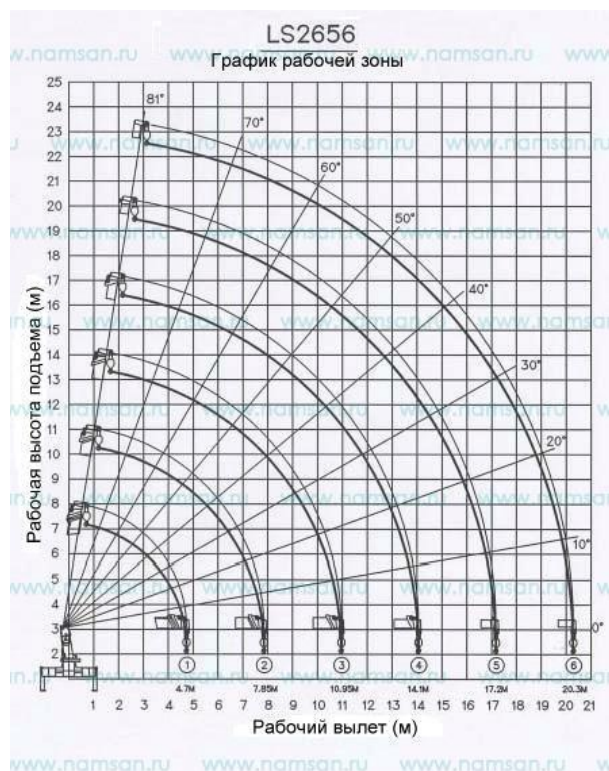
## 6. Доставка:

Организуем доставку в указанный Вами адрес ЖД или АВТО-транспортом.

## 7. Технические характеристики:

Таб. №1 Технические характеристики установки HOTOMI (LS-2656) пр-во Ю.Корея

Глубина бурения в стандартной комплектации, м	4,5
Диаметр бурения	0,36 – 0,6
Тип привода вращения бурильного инструмента	гидравлический
Макс. крутящий момент на вращателе, Нм	10000
Количество оборотов в мин.	35
Увеличенный радиус бурения, (адаптер на третьей секции стрелы), мм	10 800
Высота подъема люльки, м	23,3
Количество выдвижных секций	5
Грузоподъемность, м/кг	2,4 / 7 500 6,0 / 2 600 12,0 / 1 300 20,3 / 440
Грузоподъемность люльки, кг	200
Температура рабочего состояния, град. С при относительной влажности воздуха до 100%	от -40 до +40
Масса БКУ, кг	4200
Выносные опоры	Четырехточечная система опоры, гидр. привод





**Таб.№2 Технические характеристики шасси МСН-10-ГТМ-001**

Марка машины	МСН-10-ГТМ
Тип	Гусеничный
Тяговый класс	4
Номинальное тяговое усилие кН (тс)	39,2 (4)
Атмосферный дизельный двигатель А-01МРСИ, кВт (л.с.)	95,62 (130)
Скорость движения машины передним ходом без нагрузки, км/ч:	
- Максимальная	10,23
Скорость движения задним ходом, км/ч	3,48 ... 6,70
Габаритные размеры, мм:	
- Длина в транспортном положении/с БКУ	5784/9030
- Ширина/с БКУ	2700/3200
- Высота до верха кабины/с БКУ	2957/3850
Продольная база, мм	2880
Колея, мм	2050
Дорожный просвет, мм	537
Максимальная глубина преодолеваемого брода, м	0,8
Масса, кг:	
- Сухая конструктивная без технологического оборудования	13960
- Эксплуатационная	14450
- с бурильно-крановой установкой и кузовом	17800
Углы статической устойчивости, рад (град)	
- Продольный на уклоне	0,75 (43)
- На подъёме	1,01 (58)
- Поперечный	0,73 (42)
Предельно допустимый угол наклона при движении, рад (град):	
- В продольном направлении	0,44 (25)
- В поперечном направлении	0,34 (20)
Среднее статическое давление гусеницы на грунт МПа (кг/см <sup>2</sup> )	0,043 (0,435)
Ёмкость топливного бака, л	200



**8. Фото техники:**



*Рис. 1. Буровая машина МСН-10-BUER LS*



*Рис. 2. Буровая машина МСН-10-BUER LS с трехместной кабиной оператора*





## 9. Информационное письмо:

**9.1** АЗСМ «Прогресс» предприятие с большим опытом проектирования, разработки и производства спецтехники на гусеничном ходу для различных отраслей Российской промышленности. В настоящее время завод обладает исследовательским, конструкторско-технологическим и рабочим персоналом высокой квалификации, инженерно-технологическим и испытательным оборудованием. Одной из основных производственных стратегий АЗСМ «Прогресс» является качество выпускаемой продукции и сервисное обслуживание. Компетентность сотрудников и отработанное годами производство, позволяют предлагать Вам лучшую гусеничную спецтехнику в своем классе тракторов.

**9.2** Базовый трактор МСН-10 прошел лабораторные испытания в ООО «ТЕХНОТЕСТ» и был рекомендован к серийному выпуску «Ассоциацией по безопасности лесных машин и оборудования «СЕРТЛЕСМАШ». Буровая машина МСН-10-BUER LS имеет декларацию соответствия ТР ТС 010/2011 «О безопасности машин и оборудования».

### 9.3 Преимущества:

- Рама, изготовлена из высокопрочной стали с повышенной сопротивляемостью к перегрузкам;
- Современная модульная кабина со встроенным каркасом безопасности и повышенными характеристиками эргономики и комфорта, соответствует стандартам FOPS, POPS, OPS;
- Все комплектующие проходят обязательный входящий контроль, исключаящий монтаж контрафактных или не качественных запасных частей в процессе производства.
- В усовершенствовании технических и эксплуатационных характеристик техники применены конструкторские решения с учетом отзывов и пожеланий организаций лесопромышленной отрасли;
- Срок гарантийного обслуживания 12 месяцев или 3000 моточасов наработки.
- Вся техника, выпускаемая заводом «Прогресс», изготавливается исключительно из новых материалов, узлов и агрегатов с соблюдением всех технических правил и регламентов, государственных стандартов, проектов и технических соглашений, а также прошла приемо-сдаточные испытания представителем оборонно-промышленного комплекса РФ.

*Страна происхождения товара: Российская Федерация.*

*Производитель: ООО АЗСМ «Прогресс».*

*Грузоотправитель: ООО АЗСМ «Прогресс» 656037, Алтайский край, г. Барнаул, пр. Ленина 140-Б, тел./факс (3852) 59-25-60, 59-25-61, 77-25-60.*

**Ссылка на подробный видео-обзор Буровой машины МСН-10-BUER LS: <http://youtu.be/GmLz7rrhsMQ>**

С уважением,  
Заместитель директора по сбыту  
ООО АЗСМ «Прогресс»

**Щербаков Никита Викторович**  
Тел. 8 (3852) 59-25-60, 8-913-262-98-55